



sésame  
formation

LIVRET D'ACCUEIL PARTICIPANT



2 rue Antanifotsy - 97419 La Possession - Tél 02.62.22.02.02 - [infos@sesame-formation.re](mailto:infos@sesame-formation.re)  
SARL au capital de 55 000€ - Siret 443 284 062 00025 – Code Naf 8559B



Cher Participant,

Vous venez de vous inscrire à une session de formation proposée par SESAME FORMATION et nous vous en remercions!

Nous sommes ravis de vous accueillir et espérons que ce moment vous sera des plus agréables.

Nous avons réalisé ce guide, afin que vous puissiez avoir toutes les informations qui vous seraient nécessaires au bon déroulement de votre stage.

Vous trouverez dans ce guide :

- Qui nous sommes ?
- Les différents formats de formation que nous proposons
- Comment nous trouver ?
- Notre équipe
- Nos locaux
- Notre offre et nos chiffres-clés
- Nos engagements qualité et nos références
- Nos engagements environnement
- L'accessibilité et nos référents handicap
- Un peu de juridique –RGPD – Droit d'auteur – Droit à l'image
- Le règlement intérieur du stagiaire





Qui sommes-nous ?

Créée en 1996, la SARL, Sésame Formation (<https://www.sesame-formation.re/>) intervient dans le domaine de la Formation Professionnelle continue à travers 2 axes :

La communication, le management et relations humaines,

De l'analyse des besoins à l'accompagnement des potentiels individuels sur le moyen terme, nos prestations s'inscrivent sous un triple objectif:

- ❖ Contribuer à la performance de nos clients, en les accompagnant dans le management de leur capital humain,
- ❖ Permettre à chaque individu de développer et exploiter pleinement son potentiel, pour évoluer dans sa fonction ou changer de poste
- ❖ Permettre aux collaborateurs ou aux managers de s'approprier les règles de la communication pour améliorer leurs relations professionnelles.

Le droit et la gestion d'entreprise.

Notre objectif est de sécuriser l'équilibre social, fiscal, financier et juridique des entreprises réunionnaises. Notre partenaire Francis Lefebvre Formation, nous apporte son niveau d'expertise dans ces domaines.

Notre équipe comporte 10 collaborateurs répartis dans 3 pôles :

- ❖ - Pôle commercial
- ❖ - Pôle administratif et financier
- ❖ - Pôle pédagogique et digital

Notre objectif a toujours été d'apporter une offre adaptée aux besoins de chaque entreprise et de chaque individu. C'est la raison pour laquelle nous avons fait le choix d'avoir un service pédagogique en interne qui travaille en étroite collaboration avec nos intervenants et les accompagnent dans l'analyse des demandes, la conception et le développement des formations présentiels et des modules en E-Learning.



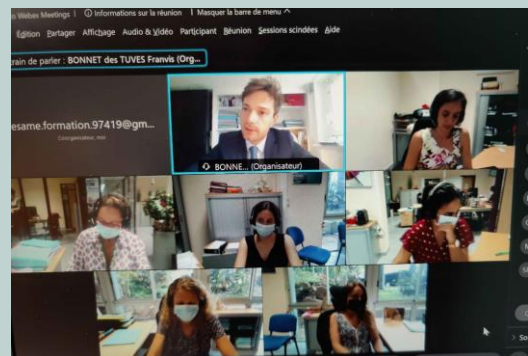
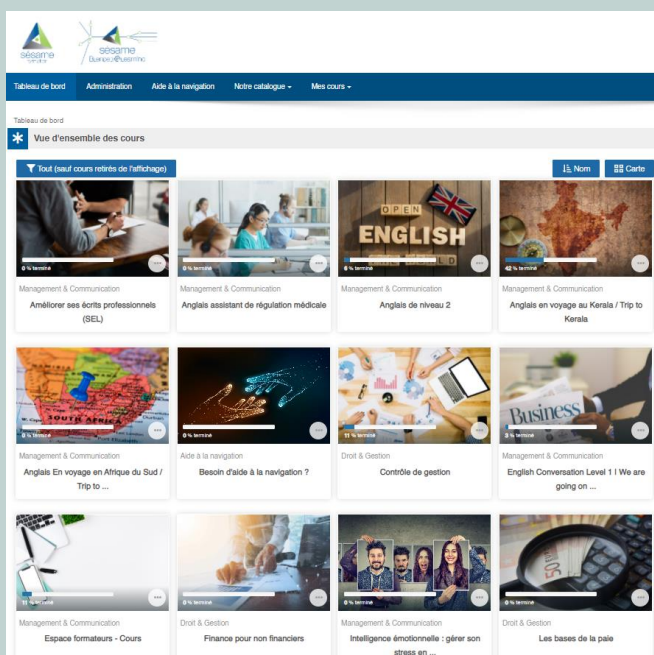
SÉSAME s'inscrit également depuis 2018 dans un processus de développement digital.

Nous savons que l'apprentissage ne s'arrête pas au dernier jour de la formation et notre démarche nous conduit à aller plus loin et de vous aider à pérenniser les bénéfices de votre formation présentielle. Pour cela nous avons développé notre plateforme E-Learning :

Plateforme **Moodle LMS** (Learning Management System), totalement adaptée à la transmission pédagogique, en responsive (adapté au format mobile).

Elle est un véritable lien communautaire pour vous, les autres apprenants et votre formateur. Des ressources complémentaires sont mises à disposition ainsi que les éléments clés de votre formation.

Nous avons depuis 2020, développé également nos propres modules FOAD (Management relationnel, Management à distance, Management opérationnel, Gestion de projet, Gestion du temps, Anglais...), pour répondre à une réelle demande d'autonomie et de liberté. Ils sont tous composés de temps asynchrones et synchrones avec le formateur. Vous pouvez progresser dans votre apprentissage en toute liberté, à votre rythme, sur le support de votre choix et tout en gardant un véritable lien avec votre formateur et l'équipe de Sésame.



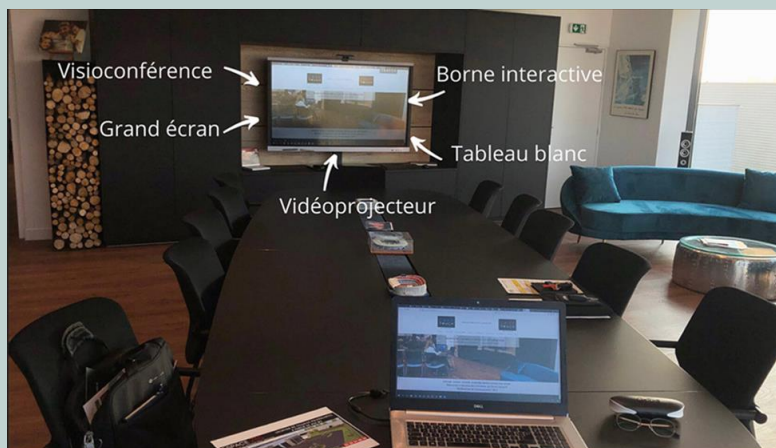
**Toutes nos formations présentielles, se déclinent selon les besoins en Classes virtuelles**, nous avons fait le choix du logiciel, Cisco Webex , leader historique et actuel sur le marché de la visioconférence et qui est validé par le Socle Interministériel de logiciels Libres (SILL). Il est un gage de sécurité et offre un potentiel d'interactivité pédagogique des plus ludiques.

Notre équipe « digital » supervise l'ensemble des classes à distance, afin d'assurer techniquement le bon déroulé de la formation et d'aider les participants dans la découverte de ce nouvel espace.



Depuis 2021, Sésame met tout en œuvre pour protéger la santé de ses participants et pour faire face à ce contexte, nous vous proposons un nouvel outil, un écran **Multi-Fonctions de Communications** (MFC).

Il vous offre la possibilité d'une formation, en présentiel, mais en petit groupe par Visio sur grand écran. Les intervenants de métropole restent à distance et ce système de Visio nouvelle génération nous offre toute la qualité d'une formation en présentielle.



Ci-dessous, un résumé des différentes fonctionnalités de nos écrans **Multi-Fonctions de Communications** (MFC).

- **La fonction grand écran 4K UHD** : La 4K vous apportera un important confort visuel, plus de fatigue oculaire contrairement aux full HD ;
- **La fonction Borne Interactive** : Avec l'affichage dynamique, l'information transmise au public est immédiate et redoutablement efficace.
- **La fonction Tableau Blanc** : Grâce au logiciel de tableau blanc intégré à l'écran, l'intervenant pourra écrire, gommer, intégrer des images, des vidéos, créer et gérer ses pages. Imprimer ou bien exporter et partager en un clic ses présentations avec les participants depuis l'écran.
- **La fonction Visioconférence** : la Visio « coretouch » est l'outil idéal pour la formation. Lorsque l'on communique avec les participants le contact visuel et auditif est important pour assurer la cohérence des échanges. Notre système de Visio formation sur grand écran permet de supprimer les limites liées aux distances. Nous vous proposons ainsi une solution complète avec une qualité optimale.

## Comment nous trouver ?

- Prendre la sortie « Saint Laurent » à La Possession sur la 4 voies
- Suivre la direction « La Possession Centre »

Nous sommes à l'entrée de la rue Antanifotsy, dans une pépinière d'entreprises et à côté d'un garage Renault.

★ Notre position est enregistrée dans Google Map





>Lorem ipsum dolor sit amet, consectetur adipiscing elit, sed do eiusmod tempor incididunt ut labore et dolore magna aliqua.

## Organigramme fonctionnel



\* Nos référents handicap





## Notre Espace

Salle  
CARAMBOLE



Accueil de nos  
bureaux

Salle  
HIBISCUS



Espaces  
PAUSES



Salle  
TANGOR



Salle  
LAGON



Nous disposons de 4 salles pour vous accueillir, soit, plus de 140m<sup>2</sup> dédiés à la formation. Toutes nos salles sont climatisées et insonorisées.

Il est mis à disposition dans chacune d'elles :

- Vidéoprojecteur
- Paperboard
- Connexion Internet

Les espaces pauses mettent à votre disposition

- Machine à café
- Thé
- Jus et viennoiseries
- Bonbonnes d'eau, chaude et froide
- Réfrigérateur







Nous intervenons principalement sur le champ de la Formation Professionnelle Continue, auprès :

- du secteur public, telles les collectivités territoriales, la fonction publique hospitalière et les instances de l'Etat
- du secteur privé, petites, moyennes et grandes entreprises, regroupant la quasi-totalité des secteurs d'activités représentés à la Réunion.
- Du secteur associatif, social et solidaire.

Nos 2 axes d'intervention :

- Droit et Gestion d'entreprise autour des thématiques :

- ✓ Fiscalité
- ✓ Contentieux
- ✓ Patrimoine
- ✓ Droit public
- ✓ Droit des affaires
- ✓ Droit social & droit du salaire
- ✓ Ressources humaines
- ✓ La paie – Parcours certifiant RNCP Gestionnaire de paie
- ✓ Comptabilité
- ✓ Gestion financière
- ✓ Formations CSE

- Communication telle que :

- ✓ Communication relationnelle,
- ✓ Le Management – Parcours certifiant RS Management
- ✓ L'efficacité commerciale
- ✓ Formation
- ✓ Communiquer à l'international avec nos formations d'anglais TOEIC®
- ✓ Rédaction professionnelle certifiée VOLTAIRE®
- ✓ Coaching et accompagnement d'entreprise et Codir
- ✓ Intervention en public et formation de formateur





- ✓ **Une Pédagogie interactive et active** est résolument mise en avant durant nos formations. Les apports théoriques sont illustrés par l'expérience ; la pédagogie est centrée sur la réalité et le vécu des participants et du formateur. Le volet pratique se bâtit à partir d'études de cas, des mises en situation ou jeux de rôles, qui permettent une meilleure assimilation.
- ✓ **La convivialité et le partage** sont le fil conducteur de votre apprentissage. La richesse des formations inter-entreprises est justement ce partage d'expériences qui nourrit les participants d'un environnement extérieur au leur et qui leur apporte une vision sous un éclairage autre. Nous sommes parfois dans nos entreprises, seuls dans notre mission et le partage avec des pairs autour d'une thématique booste nos perspectives.
- ✓ Les formations en Intra entreprise permet de cibler la thématique sur leur réalité. Une place importante est réservée durant la formation aux **partages d'expériences**, encouragé par les intervenants en posture d'animateur du groupe, dans une **ambiance bienveillante et conviviale**, où chacun est invité à participer à sa mesure. L'objectif est de favoriser l'échange qui décloisonne les services, et qui permet de trouver ensemble des solutions à des problématiques vécues.
- ✓ Des cas pratiques et des mises en situation qui ont amené à réfléchir seul et en groupe autour des sujets évoqués pour manifester **l'intelligence collective**, grand facilitateur professionnel.
- ✓ L'expérience de nos formatrices - coach offre la possibilité d'un accompagnement individuel ainsi que collectif.
- ✓ Les formations en présentiel bénéficient de salles équipées de Vidéoprojecteur, connexion Wifi pour votre matériel propre. Pour certaines formations nous mettons à disposition des intervenants, une caméra et du matériel vidéo
- ✓ Les formations en distanciel se déroulent sur notre plateforme E-LEARNING / WEBEX CISCO avec l'ensemble de tous les outils numériques dont ils disposent.





L'anglais a indiscutablement pris une place prépondérante dans notre environnement professionnel et personnel. Nous avons tous les mêmes bases scolaires et redoutables ... »Where is Bryan...Bryan is in the kitchen... ». Il n'est jamais trop tard pour franchir le pas et mettre votre niveau d'expression anglaise en accord avec vos rêves... Vous pouvez oublier Bryan et plonger avec nous dans un apprentissage, ludique, accéléré et des plus surprenant ...la Suggestopédie

### LA STUGGESTOPEDIE, qu'est-ce que c'est ?

C'est une approche psychologique qui se calque sur le fonctionnement naturel du cerveau et ne suscite donc aucune résistance. Pas d'effort de volonté à fournir par l'élève puisque l'enseignement respecte les besoins de l'Inconscient de se sentir en sécurité. Donc tout passe comme une lettre à la poste.

Toutes les recherches de faites arrivent à la même conclusion : cette approche fait progresser trois fois plus vite que les démarches classiques. Mais bien entendu, l'investissement de temps pour bénéficier d'un tel saut vers l'avant est indispensable. Les 40 heures passées en Suggestopédie chez nous vous garantissent une véritable transformation dans la façon d'apprendre. Et des progrès fulgurants en anglais en sont l'effet secondaire.

La Suggestopédie est une pédagogie de la réussite. Le professeur prépare son cours en visant 120% de la capacité habituelle de ses élèves ; c'est ainsi qu'il induit un «flow state» (état de fluidité) dans son groupe. Les élèves s'étonnent eux-mêmes de leurs performances, développent le goût de la réussite et deviennent insatiables quant à la recherche d'autres challenges. "Rien de réussit comme la réussite!"

Pour en savoir plus : <http://www.lonnygold.com/>  
[https://www.youtube.com/watch?v=kZHT5Wi48Pk&list=PL22GaDfY\\_CPJWnDHuhGIJ8P4BaYMOS-W9](https://www.youtube.com/watch?v=kZHT5Wi48Pk&list=PL22GaDfY_CPJWnDHuhGIJ8P4BaYMOS-W9)

Si vous souhaitez solliciter votre CPF ou bien tout simplement faire reconnaître votre niveau d'anglais, nous vous accompagnons dans ce parcours jusqu'au passage de votre TOEIC®





TOEIC

## Pourquoi passer un test TOEIC ?



Le test TOEIC est choisi par près de 5 millions de candidats chaque année et il est reconnu par des milliers d'entreprises. Outil d'évaluation objectif et équitable des compétences en anglais, le test TOEIC vous permettra de :

- Obtenir les qualifications nécessaires pour un nouveau poste et/ou une promotion au sein d'une société ;
- Améliorer vos qualifications professionnelles ;
- Suivre vos progrès en anglais ;
- Définir vos propres objectifs d'apprentissage ;
- Impliquer votre employeur dans l'amélioration de vos compétences en anglais.

La différence entre un test TOEIC et le TOEFL

<https://www.youtube.com/watch?v=28NfFaLp-PU&t=3s>

Les résultats TOEIC en équivalence CECRL, référentiel européen

<https://www.youtube.com/shorts/vaDHJyE9-ds>

Comprendre vos compétences en fonction de vos résultats TOEIC

<https://www.youtube.com/watch?v=vaDHJyE9-ds&t=5s>

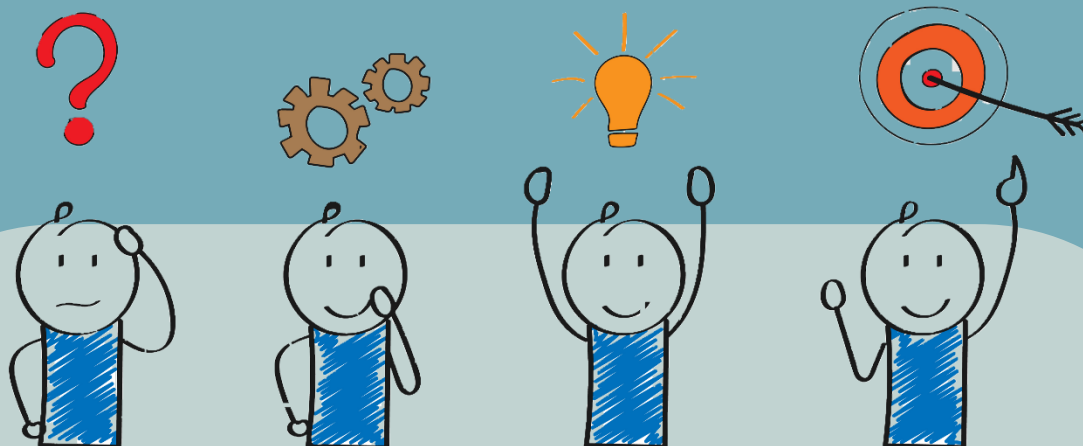
Toutes les infos sur le TOEIC et les formations que nous proposons

<https://www.sesame-formation.re/parcours/toEIC/>

**L & R**  
**Score**  
**moyen**  
**565**

**57**  
**stagiaires ont**  
**validé par un**  
**TOEIC® leur**  
**parcours**  
**depuis 2018**





**C'est le moment d'agir et de devenir un acteur essentiel au sein de votre entreprise !**

**Des parcours Certifiants** unique pour valider vos compétences et savoir-faire, dans les domaines de la paie et la gestion du personnel, ainsi que le management.

Soucieux de répondre à vos exigences métiers et de vous accompagner dans votre évolution professionnelle, SESAME FORMATION a mis en place une gamme de Certificats, qui répond au niveau d'expertise dont les entreprises réunionnaises ont besoin.

Ces formations couvrent les domaines de la paie et du management.

Ils vous offrent l'opportunité :

- D'évoluer professionnellement et améliorer votre employabilité ;
- **Valider et faire reconnaître** vos compétences et savoir-faire ;
- **Maîtriser** les missions-clés d'un métier ou d'une spécialité ;
- Mettre à jour et **approfondir** vos connaissances juridiques ou techniques ;
- **Développer** des compétences spécifiques dans un ou plusieurs domaines.
- De solliciter votre CPF pour le financement

<https://www.sesame-formation.re/cpf/>





Qui ne s'est jamais retrouvé stoppé dans un élan de rédaction en se posant la question...j'accorde cet adjectif ou pas ? Ce mot s'écrit-il vraiment comme cela ? Comment vais-je pouvoir formuler mon idée ?

Ces questions sont la réalité de notre quotidien et nous savons tous que les correcteurs orthographiques ont leur limite. Mais ces écrits sont un incontournable de notre vie. Nous ne rédigeons plus beaucoup de lettre, mais des emails en quantité pharaonique.

C'est la raison pour laquelle nous avons porté toute notre attention sur nos parcours rédactionnels. Ils vous permettent de revoir toutes les règles qui minent votre quotidien et apprendre à adapter et développer vos capacités rédactionnelles dans tous vos écrits professionnels.

Si vous souhaitez valoriser votre CV ou bien solliciter un financement CPF, nous vous proposons notre certification VOLTAIRE, qui validera votre parcours.



## La Certification VOLTAIRE qu'est ce que c'est ?

Cette certification est reconnue depuis 2010 et compte plus de 10 000 certifiés sur l'ensemble du territoire français.

Vous obtenez à l'issue de 3h d'examen, un score entre 1 et 1000 qui sera valable durant 4 ans.

## Comment interpréter votre score ?

**Niveau 300** : orthographe **TECHNIQUE** – aptitudes pour rédiger des textes simples. Recommandé pour les métiers dans lesquels s'échangent des consignes techniques simples.

• **Niveau 500** : orthographe **PROFESSIONNELLE** – aptitudes pour rédiger des textes élaborés. Recommandé pour des managers, commerciaux, ingénieurs, techniciens supérieurs, assistants, secrétaires, etc.

• **Niveau 700** : orthographe **AFFAIRES** – aptitudes pour rédiger des textes qui ont une portée stratégique ou légale, ainsi que pour relier les textes des collaborateurs. Recommandé pour des responsables grands comptes, assistants de direction, directeurs de service, avocats, notaires...

• **Niveau 900** : **EXPERT** – recommandé pour les métiers liés aux lettres : relecteurs – correcteurs, rewriters, traducteurs, formateurs, coaches... «

Toutes les informations et formations sur <https://www.sesame-formation.re/parcours/voltaire/>





## Notre engagement qualité...

### Sésame s'engage dans une démarche qualité...

- ✓ Identification précise des objectifs des actions de formation
- ✓ Adaptation des formations aux besoins du public
- ✓ Adéquation des moyens pédagogiques mis en place
- ✓ Intégration de l'évolution technique pour s'ajuster à notre environnement
- ✓ Qualification et formation continue de l'équipe pédagogique
- ✓ Clarté de l'information sur notre offre, nos tarifs, nos délais d'accès et nos résultats obtenus
- ✓ Prise en compte des appréciations des stagiaires dans le processus d'amélioration de nos pratiques et de nos outils.

#### Modalités

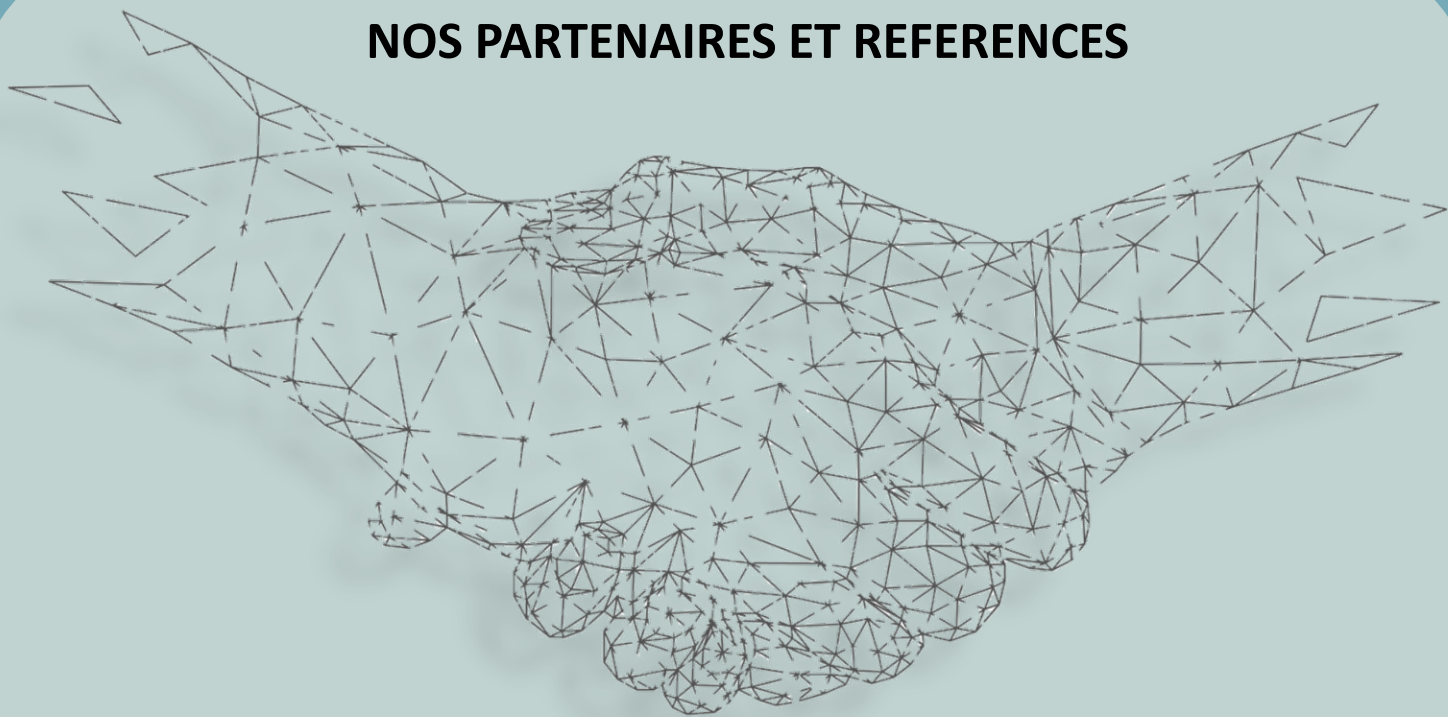
- En amont de la formation, un questionnaire de préformation vous sera transmis et permettra au formateur d'évaluer vos besoins et de prendre connaissance de vos attentes.
- Tout au long de la formation, une évaluation sera réalisée par le formateur afin de valider les objectifs
- En fin de formation, vous aurez 2 types d'évaluation qui vous seront transmises :
  - Une évaluation à « chaud », qui nous permet de vérifier votre satisfaction générale sur le contenu de la formation, sur son organisation et d'envisager ensemble des propositions complémentaires d'accompagnement.
  - **Une évaluation sommative qui permettra de valider les compétences acquises et qui vous permettra d'obtenir la délivrance de votre attestation. (60% de bonnes réponses sont nécessaires)**
- 2 mois après la fin de formation une évaluation dite « à froid » qui permet d'évaluer les apports de la formation et leur adéquation après le retour sur votre poste de travail.

Toutes nos évaluations se font en ligne sur la plateforme Drag & Survey via un lien ou un QR Code qui vous sera transmis au moment voulu.

Vous recevez, à l'issue de la formation au moment de la facturation du dossier:

- Un justificatif de présence attestant le suivi de votre formation
- L'attestation de fin de formation validant l'atteinte des objectifs après votre évaluation sommative.

# NOS PARTENAIRES ET REFERENCES



Habilité  
Formation  
des élus  
depuis 2017

Habilité CSE  
& SSCT  
depuis 2016

DATADOCK  
depuis  
2017

Adhérent  
aux Acteurs  
de la  
compétence

Partenaire  
LEFEBVRE -  
DALLOZ  
depuis 1997

Centre  
d'examen  
TOEIC  
depuis  
2016



Centre  
d'examen  
VOLTAIRE  
depuis 2020

Partenaire de  
vos OPCO sur  
les Actions  
Collectives

Partenaire de  
GALILEO  
GLOBAL  
EDUCATION  
depuis 2023

Partenaire  
de  
MANITUDE  
depuis 2023

Représentant  
Institut  
ESPERE® à  
La Réunion  
depuis 2017

**Qualiopi**  
processus certifié

■ ■ RÉPUBLIQUE FRANÇAISE

La certification qualité a été délivrée au titre de la ou  
des catégories d'actions suivantes :  
ACTIONS DE FORMATION







**Vous êtes partenaires dans cet engagement!**

- ✓ **Objectif « Zéro plastique »**
- ✓ **Objectif « Zéro papier »**

## Charte RSE – Responsabilité Sociale et Environnementale

Afin de répondre aux enjeux environnementaux, sociétaux et éthiques, primordiaux dans notre société, SESAME FORMATION est engagé dans une démarche de Responsabilité Sociale et Environnementale.

Envisagée comme un gage de progrès et de pérennité, elle se dessine comme la clé d'une croissance partagée, profitable pour l'entreprise, ses collaborateurs, ses clients et partenaires et plus largement la société civile et l'environnement au sein duquel nous évoluons.

Nos engagements sont formalisés par une Charte de Responsabilité Sociale et Environnementale (RSE), définissant les principaux objectifs et rôles de chacun.

Réduire notre empreinte écologique.

- Favoriser le développement des compétences et la promotion sociale de nos collaborateurs tout au long de leur vie professionnelle.
- Garantir un environnement de travail stimulant et ouvert au dialogue, dans le respect des règles et des normes de travail.
- Promouvoir la diversité et l'égalité des chances, respecter et valoriser la diversité de parcours, de cultures et d'origines.
- Sensibiliser nos salariés aux enjeux environnementaux et à l'adaptation des comportements qui doit en découler.

Charte consultable sur

<https://www.sesame-formation.re/telechargement/>



## Notre engagement Handicap

L'accès à la formation est un droit reconnu à tous les citoyens.

Au-delà de l'accessibilité des locaux (E.R.P), les personnes en situation de handicap PSH doivent pouvoir accéder et être accueillies, en toute autonomie et sans discrimination, par nos services.

Sésame Formation souhaite proposer une démarche d'accompagnement à ses clients en situation de handicap.

Pour cela nos référents Handicap ont été missionnés pour l'encadrement et l'amélioration constante de cet accueil. N'hésitez pas à vous rapprocher d'eux en cas de nécessité.

### Référents Handicap

Christine GOUX  
02.62.22.62.81.

Armand SADEYEN  
02.62.22.32.93.



Charte consultable sur

<https://www.sesame-formation.re/telechargement/>



## DROIT A L'IMAGE

En cours de formations **présentielles**, certains exercices peuvent nécessiter l'utilisation de caméra.

Au cours des formations **distancielles**, le participant sera amené à utiliser notre plateforme WEBEX pour les classes virtuelles qui nécessite l'utilisation de webcam et micro. L'image et la voix pourront être enregistrées, avec comme objectifs ; La mise à disposition en replay exceptionnel pour les participants absents, le contrôle qualité interne au centre de formation, communiquer sous forme de vidéo et/ou photo sur nos supports, réseaux sociaux et site institutionnel. Le stockage sera limité à 2 semaines.

Vu le Code Civil, art 9, sur le respect de la vie privée, vu le Code de la propriété intellectuelle, la présente autorisation est soumise à la signature du stagiaire ou à la personne confirmant son inscription au cursus, pour la fixation sur support audiovisuel et la publication de son image et/ou de sa voix dans le cadre du projet et pour les exploitations désignées ci-dessus. L'enregistrement sera utilisé sous l'autorité unique de SESAME FORMATION et demeurera sa propriété exclusive. SESAME FORMATION s'interdit expressément de céder les présentes autorisations à un tiers. SESAME FORMATION exercera l'intégralité des droits d'exploitation de l'enregistrement, de l'image ou l'œuvre et s'interdira de procéder à une exploitation illicite ou non prévue ci-avant, susceptible de porter atteinte à la dignité, la réputation, la vie privée des personnes ou à toute autre exploitation préjudiciable selon les lois et règlements en vigueur. Dans le contexte défini, l'enregistrement ne pourra donner lieu à aucune rémunération ou contrepartie.

## LES DROITS D'AUTEUR

*L'article L 112-1 du Code de la propriété intellectuelle prévoit que les dispositions du présent code protègent les droits des auteurs sur toutes les œuvres de l'esprit, quels qu'en soient le genre, la forme d'expression, le mérite ou la destination.*

*La jurisprudence considère qu'une œuvre est originale à la condition que cette dernière soit empreinte de la personnalité et de la sensibilité de son auteur.*

*A ce titre, nos supports comportent la mention :*

*« © Reproduction et diffusion interdites sans autorisation ».*

## RGPD

SESAME FORMATION, responsable du traitement, met en œuvre un traitement de données à caractère personnel vous concernant aux fins de gérer de façon optimale la relation avec les participants et assurer l'exécution et le suivi de la formation.

Les données collectées sont indispensables à ce traitement et sont destinées aux services concernés de SESAME FORMATION, ainsi que, le cas échéant, à ses sous-traitants ou prestataires.

Les données collectées sont conservées au maximum pendant 6 ans après la fin de la formation.

En application de la législation en vigueur, vous disposez d'un droit d'accès, de rectification ou d'effacement, de limitation du traitement de vos données, d'un droit d'opposition, d'un droit à la portabilité de vos données ainsi que du droit de définir des directives relatives au sort de vos données après votre décès, qui s'exercent par courrier électronique à [dpo@sesame-formation.re](mailto:dpo@sesame-formation.re) ou par courrier postal à l'attention du DPO, à l'adresse suivante 2 rue Antanifotsy 97419 La Possession, accompagné d'une copie d'un titre d'identité.

Vous disposez enfin du droit d'introduire une réclamation auprès de la Commission Nationale de l'Informatique et des Libertés (CNIL), autorité de contrôle en charge du respect des obligations en matière de données à caractère personnel.



## REGLEMENT INTERIEUR

Organisme de formation déclaré sous le numéro 98 97 02603 97, Auprès de la préfecture de Saint Denis de la Réunion

N° ne vaut pas agrément par l'Etat.

Le présent règlement est établi conformément aux dispositions des articles L.6352-3 et L.6352-4 et R 6352-1 à R 6352-15 du Code du travail.

Le présent règlement s'applique à tous les stagiaires, et ce pour la durée de la formation suivie.

### HYGIENE

La prévention des risques d'accidents et de maladies est impérative et exige de chacun le respect total de toutes les prescriptions applicables en matière d'hygiène et de sécurité.

Les lieux d'accueil disposent des installations réglementaires d'hygiène et de propreté : les stagiaires doivent en faire un usage de bon aloi et signaler toute défectuosité.

Durant les séances de travail et à l'intérieur des locaux (cafeteria, couloirs) il n'est pas permis de fumer.

La consommation de boissons alcoolisées n'est pas autorisée durant les séances de travail.

Pour les formations se déroulant dans un lieu d'accueil extérieur à nos locaux, le règlement applicable sera celui du lieu d'accueil.

### SECURITE

En cas d'incendie ou autre incident, les stagiaires se conformeront aux instructions affichées dans les locaux et à celles qui leur seront données par les animateurs du stage.

Afin de se prémunir contre les vols de biens personnels (sacs, vêtements, ..... ) les précautions nécessaires doivent être prises par leur propriétaire tant en ce qui concerne les lieux de travail que les lieux de détente ou les véhicules personnels.

Pour les formations se déroulant dans un lieu d'accueil extérieur à nos locaux, le règlement applicable sera celui du lieu d'accueil.

### REGLES GENERALES RELATIVES A LA DISCIPLINE

Les stages commencent à l'heure définie dans le programme. Le découpage des journées est établi par accord dès le début de chaque session. Les stagiaires s'engagent à respecter les horaires ainsi définis : toute dérogation éventuelle devra être sollicitée au préalable auprès des animateurs qui en indiqueront les modalités. Chaque stagiaire signe la feuille de présence et de suivi du stage.

Le déjeuner commun, s'il est proposé pour favoriser la dynamique du groupe, n'est pas imposé. Cependant, en cas d'absence prévisible à l'un des repas, alors qu'il aurait dû être pris, l'animateur en sera informé en tout début de chaque demi-journée afin de gérer l'intendance. Tout régime particulier devra être signalé à l'animateur.

Tout matériel nécessaire au déroulement pratique du stage ainsi que les locaux seront utilisés avec soins et rangés après usage. Toute défectuosité sera signalée à l'animateur.

Le stagiaire qui, par son attitude ou son comportement, troublerait le déroulement du stage ou ne respecterait pas le présent règlement intérieur pourrait être sanctionné d'après l'échelle suivante :

Avertissement

Exclusion du stage

Dans ce cas, l'animateur du stage remet au stagiaire concerné, avec décharge, une convocation écrite précisant l'objet, la date, l'heure et le lieu de l'entretien préalable prévu par la réglementation. Il est indiqué également la faculté de se faire assister d'une personne de son choix, stagiaire ou salarié de l'organisme de formation. Les conclusions de l'entretien sont transmises à la Direction de Sésame Formation. La décision est communiquée au chef d'entreprise du salarié.

En cas de nécessité d'une mesure conservatoire d'exclusion temporaire à effet immédiat, l'entreprise serait informée.

Tout accident du travail survenant pendant la formation doit être aussitôt signalé par le stagiaire à l'animateur qui effectuera les démarches nécessaires. Les arrêts de travail pour maladie sont signalés par le stagiaire auprès de l'employeur avec information du responsable de stage.

Aucune formation assurée par Sésame Formation n'atteint 500 heures. Il n'y a donc pas de représentation des stagiaires à prévoir.

### RGPD

SESAME FORMATION, responsable du traitement, met en œuvre un traitement de données à caractère personnel vous concernant aux fins de gérer de façon optimale la relation avec les participants et assurer l'exécution et le suivi de la formation.

Les données collectées sont indispensables à ce traitement et sont destinées aux services concernés de SESAME FORMATION, ainsi que, le cas échéant, à ses sous-traitants ou prestataires.

Les données collectées sont conservées au maximum pendant 6 ans après la fin de la formation.

En application de la législation en vigueur, vous disposez d'un droit d'accès, de rectification ou d'effacement, de limitation du traitement de vos données, d'un droit d'opposition, d'un droit à la portabilité de vos données ainsi que du droit de définir des directives relatives au sort de vos données après votre décès, qui s'exercent par courrier électronique à [dpo@sesame-formation.re](mailto:dpo@sesame-formation.re) ou par courrier postal à l'attention du DPO, à l'adresse suivante 2 rue Antanifotsy 97419 La Possession, accompagné d'une copie d'un titre d'identité.

Vous disposez enfin du droit d'introduire une réclamation auprès de la Commission Nationale de l'Informatique et des Libertés (CNIL), autorité de contrôle en charge du respect des obligations en matière de données à caractère personnel.

### PUBLICITE DU REGLEMENT

Un exemplaire du présent règlement est remis à chaque stagiaire par l'intermédiaire de son entreprise le cas échéant au moment de l'envoi de la Convention de Formation.

